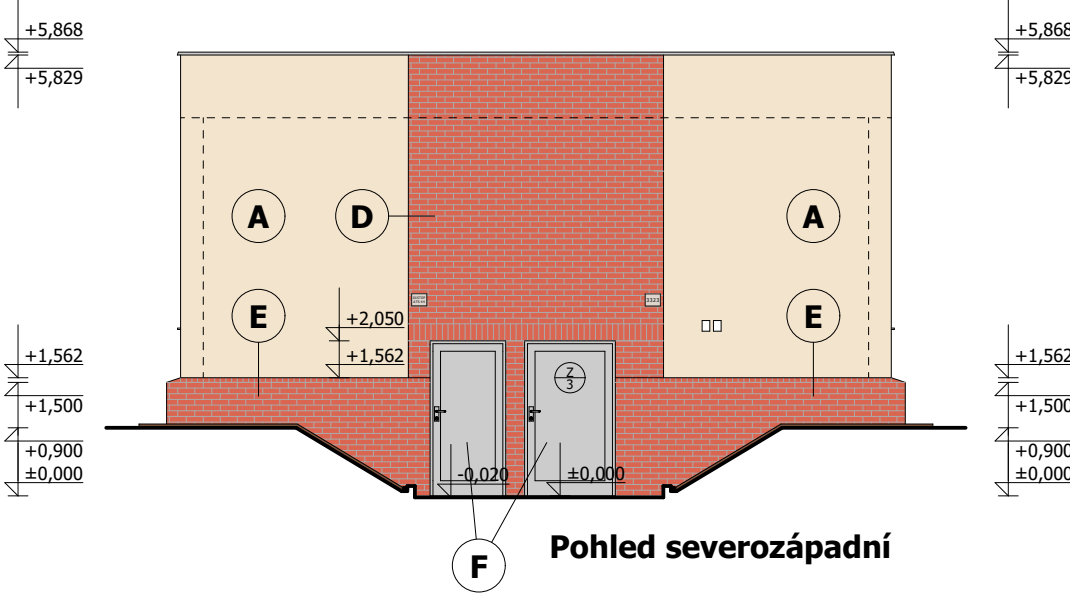
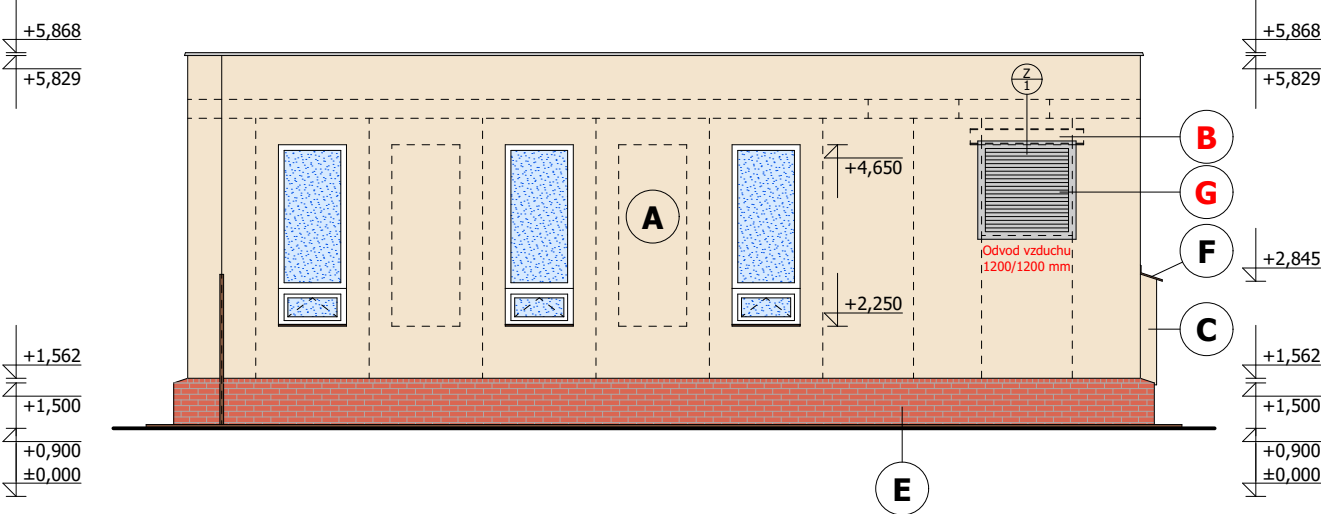


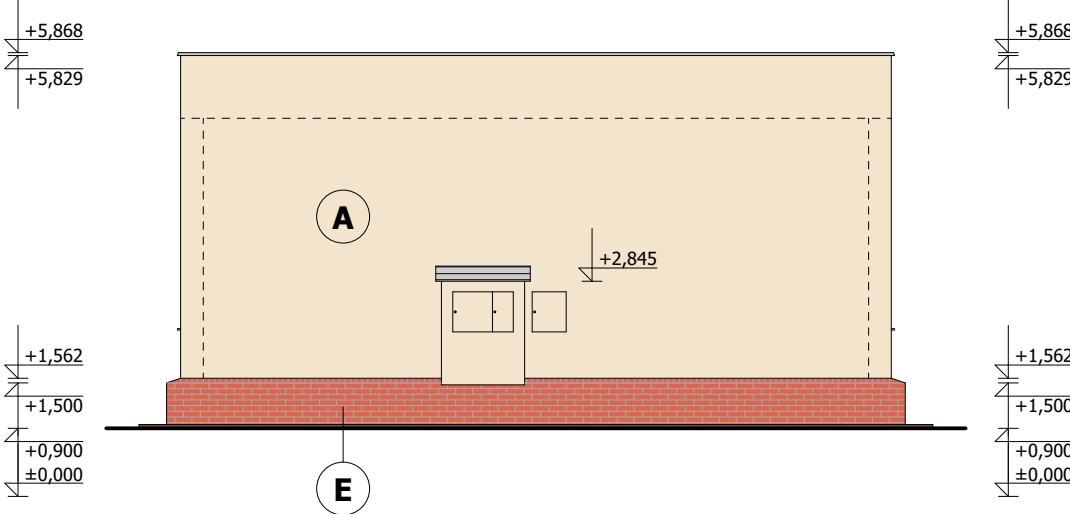
Pohled severovýchodní



Pohled severozápadní



Pohled jihozápadní



Pohled jihovýchodní

Legenda povrchových úprav - fasáda a sokl - stávající

- A** Jemnozrnná probarvená silikonová omítka, oprava nesoudržných částí stávající stříkané omítky v 10 % plochy, srovnání jádrovou omítkou v průměrné předpokládané tl. 20 mm, vyrovnání podkladu tmelem a skl. výztužnou tkaninou, odstín světle hnědý - Baumit 0317
- B** Jemnozrnná probarvená silikonová omítka na zadržky výplní otvorů plynosilikátovými tvárnicemi, vyrovnání podkladu tmelem a skl. výztužnou tkaninou, odstín světle hnědý - Baumit 0317
- C** Jemnozrnná probarvená silikonová omítka na pilíř s elektorozvaděči vyzděný z bílých vápenopiskových cihel, srovnání jádrovou omítkou v průměrné předpokládané tl. 20 mm, vyrovnání podkladu tmelem a skl. výztužnou tkaninou, odstín světle hnědý - Baumit 0317
- D** Povrchová úprava stěny keramickými lícovými pásky West Brick 215/65/23 mm, dezén Trentino, srovnání cementovou omítkou v průměrné předpokládané tl. 20 mm
- E** Povrchová úprava soklu keramickými lícovými pásky West Brick 215/65/23 mm, dezén Trentino, nalepit flexibilním mrazuvzdorným lepidlem na stávající cementovou omítku
- F** Klempířské výrobky - svitkový hliníkový plech (např. Prefalz), tl. 0,7 mm, povrchová úprava - polyesterový lak, odstín tmavě hnědý a zinkově šedý
- G** Zámečnické výrobky - vstupní dveře - hliníkové, povrchová úprava komaxitem - odstín šedý - RAL 7046

Legenda povrchových úprav - fasáda - navržená

- B** Jemnozrnná probarvená silikonová omítka na zadržky výplní otvorů plynosilikátovými tvárnicemi, vyrovnání podkladu tmelem a skl. výztužnou tkaninou, odstín světle hnědý - Baumit 0317
- G** Zámečnické výrobky - protidešťové žaluzie - pozink. ocel. plech, povrchová úprava komaxitem - odstín šedý - RAL 7046

Legenda dalších povrchových úprav

- Okna - plastová - bílá (s drátosklem)
- Dveře - hliníkové - odstín šedý RAL 7046
- Okenní parapety - svitkový hliníkový plech (např. Prefalz), tl. 0,7 mm, povrchová úprava - polyesterový lak, odstín tmavě hnědý a zinkově šedý
- Zámečnické výrobky - syntetický nátěr - odstín šedý RAL 7046, popř. komaxit

| | | | |
|--|---|--|-----------------|
| Vedoucí projektant | Ing. Miroslav Havlásek | ING. MIROSLAV HAVLÁSEK ARCHITEKTONICKÝ, PROJEKČNÍ A INŽENÝRSKÝ ATELIER SÍDLO: SEDLIŠTĚ 383, 739 36 SEDLIŠTĚ KANCELÁŘ: ŘIEGROVA 857, 738 01 FRÝDEK-MÍSTEK IČ: 15409228, DIČ: CZ6302020076, www.arpia.cz tel.: 604 828 037, e-mail: miroslav.havlasек@arpia.cz | |
| Zodpovědný projektant | Ing. Miroslav Havlásek, ČKAIT 1100989 - IP00 (AI) | | |
| Vypracoval | Ing. Miroslav Havlásek | | |
| Objednatel dokumentace: | Distep a.s., Ostravská 961, 738 01 Frýdek-Místek | | |
| Stavbník: | Distep a.s., Ostravská 961, 738 01 Frýdek-Místek | | |
| Stavba: | | Software | ArchiCAD 23 |
| Sklad záložních elektrocentrál v části ATS 44, ul. I. P. Pavlova, č. p. 3323, Frýdek-Místek | | Formát | 3 A4 |
| | | Datum | 03/2021 |
| | | Stupeň | DSP + DPS |
| | | Zakázkové číslo | 3-002-21 |
| | | Č. paré | Archivní číslo |
| Část dokumentace: | | | |
| D.1.1 Architektonicko-stavební řešení | | | |
| Výkres: | | Měřítko: | Výkr. číslo: |
| Pohledy technické - navržený stav | | 1:100 | D.1.1-07 |